



Evropski kmetijski sklad za razvoj podeželja: Evropa investira v podeželje

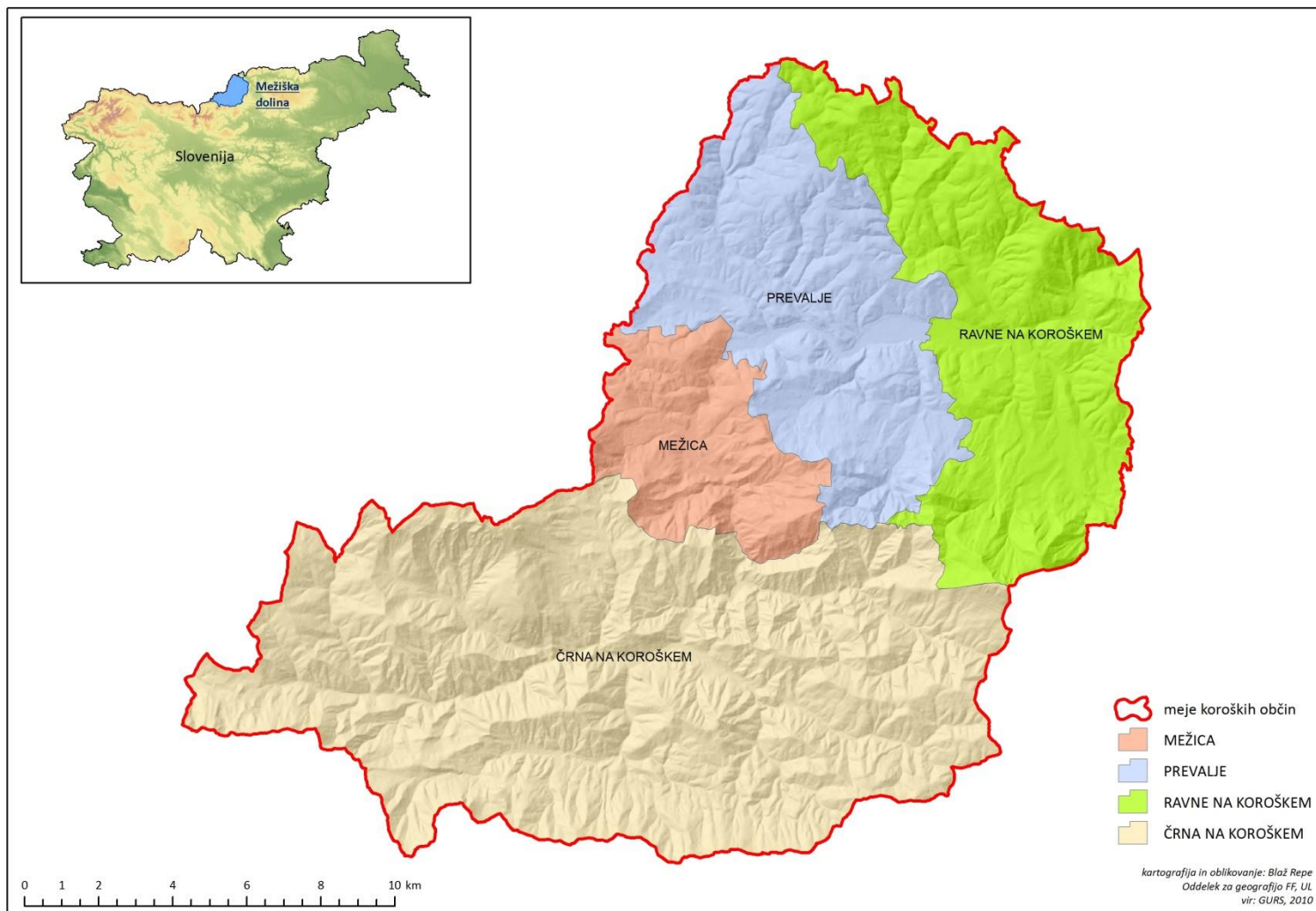
POVZETEK STATISTIČNE ANALIZE OBMOČJA IN PREBIVALSTVA ZAJETEGA V SLR – območje LAS Mežiške doline

Ravne na Koroškem, 15.9.2015

Borut Iršič,
prof. geo in zgo

1. SPLOŠNE GEOGRAFSKE ZNAČILNOSTI OBMOČJA LAS

- **Območje Mežiške doline – obsega 303,9 km² in je vrezana med vrhove Olševe, Pece, Raduhe in Smrekovca**
- **Mežiško dolino sestavljajo 4 občine, ki si po površini od največje do najmanjše sledijo takole: Črna na Koroškem, Ravne na Koroškem, Prevalje in Mežica**
- **Glavni vodotok je reka Meža (porečje približno 550 km²); dolina na območju zmernocelinskega podnebja; prevladujejo smrekovi in bukovi gozdovi**



2. STRUKTURNE DANOSTI OBMOČJA LAS

- **Mežiška dolina med najbolj gozdnatimi območji v Evropi - približno 75% (SLO – 58,4; GGE Črna na Koroškem 91%!)**
- **Skupno približno 22300 ha gozdov (13000 ha v zasebni lasti)**
- **Na območju približno 500 kmetij, ki v povprečju merijo 23 ha – prevladujoča panoga živinoreja**
- **29,6% površin vključenih v Naturo 2000 (Črna na Koroškem 51%)**
- **Industrija se je razširila ne večino primernih površin za panogo**
- **Zelo slaba infrastrukturna mreža (predvsem prometna, nekoliko bolje komunala in IKT)**

3. GOSPODARSKI POLOŽAJ OBMOČJA LAS

- **Območje bogato z nekaterimi viri prihodnosti – pitna voda in les**
- **Razvijanje turizma na kmetijah – prodaja izdelkov in pridelkov, kulinarčna in kulturna dediščina, pohodništvo**
- **V dolini okoli 1600 podjetij – še vedno prevladujejo velike družbe in tradicionalne panoge (jeklarstvo, železarstvo), ki spodbujajo predelovalne dejavnosti**
- **Nepovezano podporno okolje, slaba informiranost obstoječih in potencialnih subjektov**
- **Ni novih delovnih mest in pomanjkanje določenih kadrov**
- **Neizkoriščen potencial zaposlenih v MSP**

- **Turistična ponudba omejena na posamezne občine – ni celovite ponudbe, manjka osrednji TIC in razvojno projektna pisarna**
- **Pasivnost prebivalcev**
- **Brez marketinga in prepoznavnega produkta**
- **Priložnosti v „ekoturizmu“ in 3 „E“ turizmu**
- **Bližina državne meje – območje Geopark**
- **Nekatere nove nastanitvene kapacitete – mladinski hotel PUNKL**
- **Izredna tehnična, etnološka in nestvarna dediščina**

4. DEMOGRAFSKE IN SOCIOLOŠKE ZNAČILNOSTI NA OBMOČJU LAS

- **Približno 25000 ljudi – številka se že desetletje zmanjšuje! (2005: 26500 ljudi; Koroška je v od leta 2000 izgubila 2400 ljudi)**
- **Prebivalstvo se stara: 42,9 let (2009); 44,1 let (2014)**
- **Zvišuje se indeks staranja: 137,8 (2009) na 145 (2014)**
- **Veča se koeficient starostne odvisnosti: 45,1 (2009) na 46,8 (2014)**
- **Izobrazbena struktura je identična državnemu povprečju – večja se število diplomantov, ki so večinoma težko zaposljivi**
- **Veliko ljudi odhaja na delo v tujino, največ v sosednjo Avstrijo**
- **Povprečna stopnja brezposelnosti je pod državnim povprečjem: 11,4 (2014)**

5. PRILOŽNOSTI IN OVIRE

- | | |
|--|--|
| <ul style="list-style-type: none">• Povezati podporno okolje / nove storitve• Razvoj socialnega podjetništva• Turistično povezovanje• Novi inovativni produkti• Ekološke panoge – voda, les• Možnost koriščenja finančnih virov iz EU skladov• INFO točke / TIC• Enovita (celovita) podoba Mežiške doline• Spodbujanje športnih aktivnosti• Vključevanje ranljivih ciljnih skupin | <ul style="list-style-type: none">• Odliv usposobljenih kadrov čez mejo ali v druge dele SLO• Pomanjkanje finančnih sredstev• Pomanjkanje prostorskih kapacitet za razvoj dejavnosti• Nepoznavanje pomena socialnega podjetništva za razvoj družbe• Infrastruktura• Pasivnost prebivalcev• Visoka vlaganja in zakonske omejitve• Brez prave mreže institucij za ranljive družbene skupine |
|--|--|

*Drzni si in svet se bo vedno vdal;
če pa te včasih premaga,
si drzni še enkrat in bo klonil*

William M. Thackeray

HVALA ZA POZORNOST

Borut Iršič
A.L.P. Peca d.o.o.
Prežihova 17
SI-2390 Ravne na Koroškem
059 091 083
borut.irsic@alppeca.si